

2階

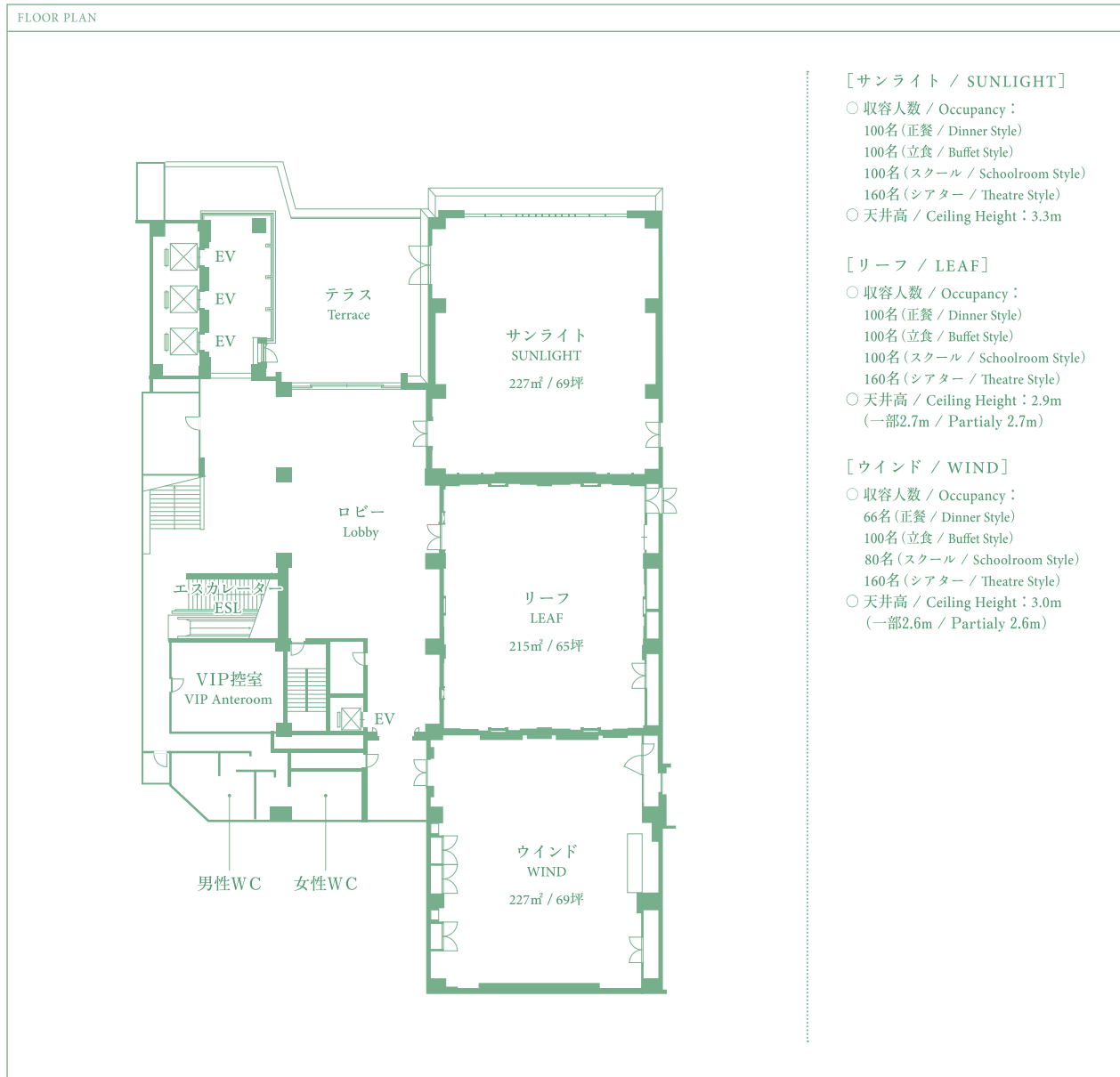
2nd FLOOR

太陽の光や風、木々の緑、
日本の伝統技術や食の楽しさを
体感する彩り豊かな時を。

リゾート感たっぷりのテラス付き会場「サンライト」、
組子や日本伝統文様のスワロフスキーが彩る「リーフ」、
会場内で土鍋ごはんも炊くことのできる「ウインド」。
特徴ある会場が並び、楽しい時間を
お過ごしいただけるフロアです。

Sunlight, wind and greenery,
coupled with traditional Japanese décor
and delicious cuisine,
offer something to please every taste

This floor houses three distinctive banquet rooms
offering different experiences: “Sunlight,”
a room with a private terrace that gives a resort-like feeling; “Leaf,”
with atmospheric décor featuring wood latticework
and bird-and-flower motifs rendered in Swarovski crystal; and “Wind,”
with facilities for at-the-table cooking.





リーフ / LEAF



ウインド / WIND



サンライト / SUNLIGHT



サンライト テラス / SUNLIGHT TERRACE

宴会場(控室)概要一覧

FACILITY SPECS

フロア / Floor	宴会場名 / Name of banquet room	m ² / Square Meter	坪 / Tsubo <small>1 Tsubo = 3.30578512m²</small>	天井高 / Ceiling Height	正餐 / Dinner Style	立食 / Buffet Style	スクール / School Room Style	シアター / Theatre Style	
本館 Main Building	ジュール / JOUR ^{*1}	792	240	5.0 m	450名 / 450 persons	700名 / 700 persons	450名 / 45 persons	800名 / 800 persons	
	アルブル / ARBRE	323	98	5.0 m	128名 / 128 persons	210名 / 210 persons	200名 / 200 persons	350名 / 350 persons	
	エール / AIR	380	115	5.0 m	160名 / 160 persons	250名 / 250 persons	220名 / 220 persons	400名 / 400 persons	
	ニュイ / NUIT	302	92	3.0 m	120名 / 120 persons	180名 / 180 persons	165名 / 165 persons	250名 / 250 persons	
	ガーデンフロア全室	1,300	394	-	-	-	-	-	
	2F	サンライト / SUNLIGHT	227	69	3.3 m	100名 / 100 persons	100名 / 100 persons	100名 / 100 persons	160名 / 160 persons
		リーフ / LEAF	215	65	2.9 m (一部2.7 m) / (2.7m in parts)	100名 / 100 persons	100名 / 100 persons	100名 / 100 persons	160名 / 160 persons
		ウインド / WIND	227	69	3.3 m (一部2.6 m) / (2.6m in parts)	66名 / 66 persons	100名 / 100 persons	80名 / 80 persons	160名 / 160 persons
	3F	グレース / GRACE	190	57	2.9 m	80名 / 80 persons	90名 / 90 persons	70名 / 70 persons	140名 / 140 persons
		チャット / CHAT	333	100	3.2 m	160名 / 160 persons	250名 / 250 persons	220名 / 220 persons	400名 / 400 persons
	4F	若松(控室) / "WAKAMATSU" (Anteroom) ^{*2}	64	19	-	-	-	-	-
		美保(控室) / "MIHO" (Anteroom) ^{*2}	64	19	-	-	-	-	-
		白兔(控室) / "HAKUTO" (Anteroom) ^{*2}	64	19	-	-	-	-	-
		末広(控室) / "SUEHIRO" (Anteroom) ^{*2}	60	18	-	-	-	-	-
		羽衣(控室) / "HAGOROMO" (Anteroom) ^{*2}	60	18	-	-	-	-	-
		相生(控室) / "AIOI" (Anteroom) ^{*2}	54	16	-	-	-	-	-
	5F	蓬萊(控室) / "HORAI" (Anteroom) ^{*2}	54	16	-	-	-	-	-
		リンデン / LINDEN	171	52	2.9 m	64名 / 64 persons	60名 / 60 persons	60名 / 60 persons	110名 / 110 persons
		ジャスミン / JASMINE	220	67	2.8 m	48名 / 48 persons	80名 / 80 persons	60名 / 60 persons	110名 / 110 persons
	6F	オンライン配信スタジオ	205	62	2.9 m	-	-	-	-
サクレ / SACRÉ		158	48	3.5 m (一部2.8 m) / (2.8m in parts)	64名 / 64 persons	60名 / 60 persons	60名 / 60 persons	110名 / 110 persons	
ノクターン / NOCTURNE		216	65	2.8 m	80名 / 80 persons	100名 / 100 persons	80名 / 80 persons	160名 / 160 persons	
エタニティー / ETERNITY		210	63	3.0 m	100名 / 100 persons	100名 / 100 persons	100名 / 100 persons	160名 / 160 persons	

宴会場名 / Name of banquet room	m ² / Square Meter	坪 / Tsubo <small>1 Tsubo = 3.30578512m²</small>	天井高 / Ceiling Height	本膳 / "Honzen"	座卓 / "Zataku"	正餐 / Dinner Style	立食 / Buffet Style
庭園内 / In the Garden	中庭 / GARDEN	416	126	-	-	-	-
	白鳳館 / HAKUHO-KAN	240	72	2.75 m	150名 / 150 persons	150名 / 150 persons	120名 / 120 persons

*1 ジュールはアルブルとエールの2会場に別けることができます。 *2 印の会場は30名様以下のご利用に限らせていただきます。また控室には音響設備をご用意しておりません。 *1 "JOUR" may be separated into "Arbre" and "Air" *2 Occupancy in rooms indicated thus is limited to 30 persons or fewer. Anterooms have no audio equipment.

八芳園近隣地図

MAP OF HAPPOEN VICINITY



都内主要駅からのタクシー所要時間 / MINUTES BY TAXI FROM MAJOR STATION

東京駅より / Tokyo Station	約25分 / About 25min
羽田空港より / Haneda Airport	約25分 / About 25min
JR 品川・五反田・高輪ゲートウェイ・目黒各駅より / JR Shinagawa・Gotanda・Takanawa Gateway・Meguro Station	約5分 / About 5min
浜松町駅 (JR・モノレール) より / Hamamatsucho Station	約20分 / About 20min
成田空港より / Narita Airport	約60分 / About 60min

都内主要ホテルからのタクシー所要時間 / MINUTES BY TAXI FROM MAJOR HOTELS

新宿区 Shinjuku Area	パークハイアット東京より / Park Hyatt Tokyo	約30分 / About 30min
	ハイアットリージェンシー東京より / Hyatt Regency Tokyo	約30分 / About 30min
	京王プラザホテルより / Keio Plaza Hotel	約30分 / About 30min
渋谷・恵比寿地区 Shibuya, Ebisu Area	ホテルニューオータニ Hotel New Otani	約30分 / About 30min
	セルリアンタワー東急ホテルより / Cerulean Tower Tokyu Hotel	約20分 / About 20min
	ウェスティンホテル東京より / The Westin Tokyo	約10分 / About 10min
	ホテルニューオータニより / The Hotel New Otani	約20分 / About 20min
赤坂・六本木地区 Akasaka, Roppongi Area	ザ・キャピトルホテル東急より / The Capitol Hotel Tokyu	約20分 / About 20min
	赤坂エクセルホテル東急より / Akasaka Excel Hotel Tokyu	約20分 / About 20min
	ANAインターコンチネンタルホテル東京より / ANA Intercontinental Tokyo	約15分 / About 15min
	ホテルオークラ東京より / Hotel Okura Tokyo	約15分 / About 15min
	ザ・リッツカールトン東京より / The Ritz-Carlton Tokyo	約15分 / About 15min
	グランドハイアット東京より / Grand Hyatt Tokyo	約15分 / About 15min
	ザ・プリンスパークタワー東京より / The Prince Park Tower Tokyo	約15分 / About 15min
	東京プリンスホテルより / Tokyo Prince Hotel	約15分 / About 15min
	ホテルインターコンチネンタル東京ベイより / Inter Continental Tokyo Bay	約20分 / About 20min
	コンラッド東京より / Conrad Tokyo	約20分 / About 20min
芝・日比谷地区 Shiba, Hibiya Area	帝国ホテルより / Imperial Hotel	約20分 / About 20min
	ザ・ペニンシュラ東京より / The Peninsula Tokyo	約25分 / About 25min
	フォーシーズンズホテル丸の内東京より / Four Seasons Hotel Tokyo at Marunouchi	約25分 / About 25min
	シャングリ・ラホテル東京より / Shangri-La Hotel Tokyo	約25分 / About 25min
	品川プリンスホテルより / Shinagawa Prince Hotel	約5分 / About 5min
	グランドプリンスホテル高輪より / Grand Prince Hotel Takanawa	約5分 / About 5min
品川・高輪地区 Shinagawa, Takanawa Area	グランドプリンスホテル新高輪より / Grand Prince Hotel New Takanawa	約5分 / About 5min
	シェラトン都ホテル東京より / Sheraton Miyako Hotel Tokyo	約2分 / About 2min
	東京マリオットホテルより / Tokyo Marriott Hotel	約7分 / About 7min
お台場地区 Odaiba Area	ヒルトン東京お台場より / Hilton Tokyo Odaiba	約30分 / About 30min
	グランドニッコー東京台場より / Grand Nikko Tokyo Daiba	約30分 / About 30min