

3階

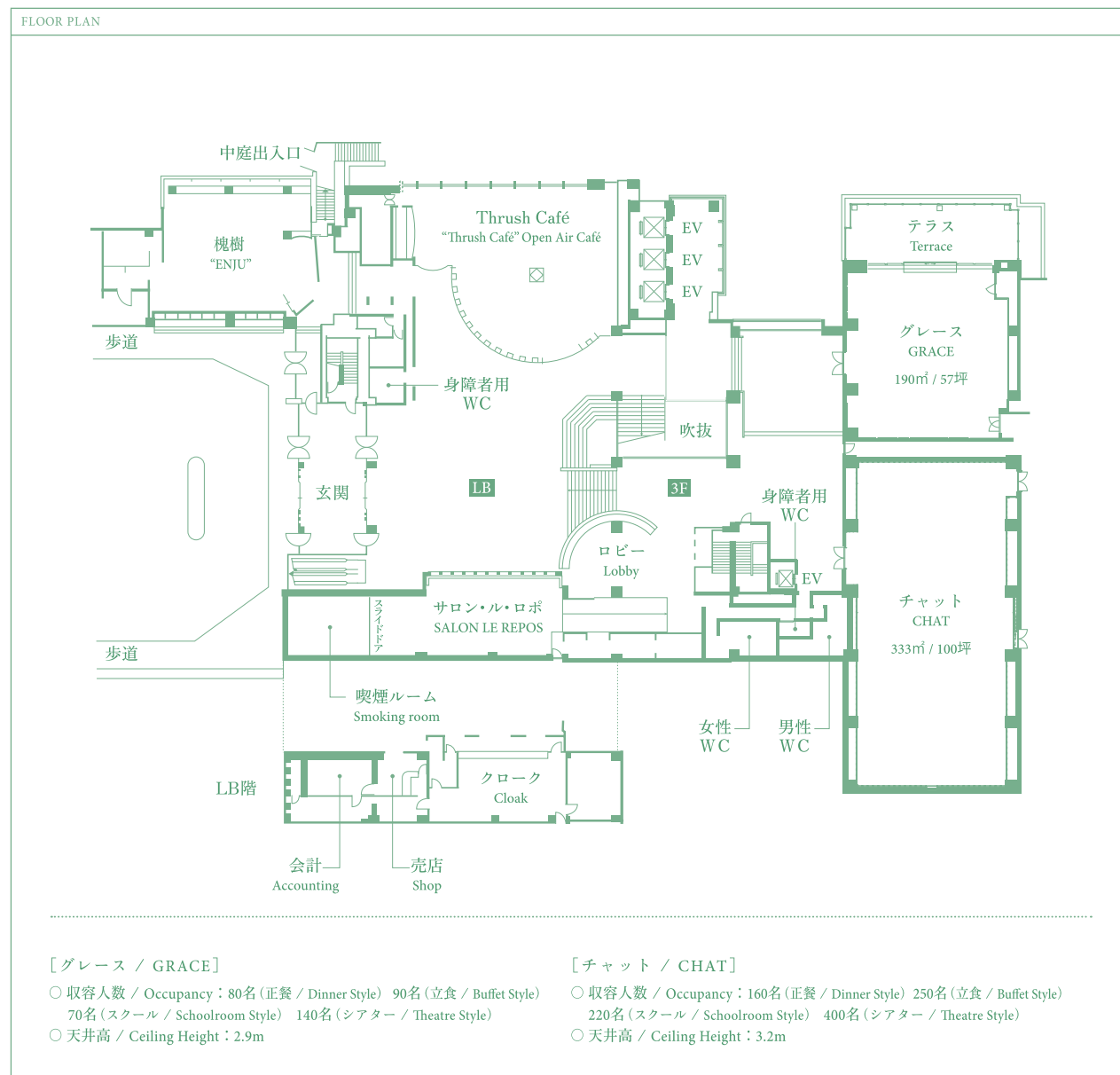
3rd FLOOR

ロビーからのアクセスがよく
ミーティングやセミナーから総会、
パーティーまで、変幻自在な空間

八芳園内で2番目に大きな会場「チャット」、
四季の庭園を見下ろすウッドデッキも気持ち良い「グレース」。
2つの会場を連動して使用することもでき、
ご希望に合わせて自在にお過ごしいただけるフロアです。

Located just off the lobby,
the rooms on this floor are ideal
for everything from meetings
and seminars to festive gatherings

“Chat” is Happo-en’s second-largest banquet room.
“Grace” opens onto a private terrace overlooking the garden.
These two rooms can be combined into a single space,
offering flexibility for any type of gathering.





グレース / GRACE



グレース テラス / GARAGE TERRACE



チャット / CHAT

宴会場(控室)概要一覧

FACILITY SPECS

| フロア / Floor | 宴会場名 / Name of banquet room | m ² / Square Meter | 坪 / Tsubo ^{1 Tsubo = 3.30578512m²} | 天井高 / Ceiling Height | 正餐 / Dinner Style | 立食 / Buffet Style | スクール / School Room Style | シアター / Theatre Style | |
|---------------------|---|---|--|--------------------------------------|--------------------------------------|--------------------|--------------------------|----------------------|--------------------|
| 本館 Main Building | ジュール / JOUR ^{*1} | 792 | 240 | 5.0 m | 450名 / 450 persons | 700名 / 700 persons | 450名 / 45 persons | 800名 / 800 persons | |
| | アルブル / ARBRE | 323 | 98 | 5.0 m | 128名 / 128 persons | 210名 / 210 persons | 200名 / 200 persons | 350名 / 350 persons | |
| | エール / AIR | 380 | 115 | 5.0 m | 160名 / 160 persons | 250名 / 250 persons | 220名 / 220 persons | 400名 / 400 persons | |
| | ニュイ / NUIT | 302 | 92 | 3.0 m | 120名 / 120 persons | 180名 / 180 persons | 165名 / 165 persons | 250名 / 250 persons | |
| | ガーデンフロア全室 | 1,300 | 394 | - | - | - | - | - | |
| | 2F | サンライト / SUNLIGHT | 227 | 69 | 3.3 m | 100名 / 100 persons | 100名 / 100 persons | 100名 / 100 persons | 160名 / 160 persons |
| | | リーフ / LEAF | 215 | 65 | 2.9 m (一部2.7 m) / (2.7m in parts) | 100名 / 100 persons | 100名 / 100 persons | 100名 / 100 persons | 160名 / 160 persons |
| | | ウインド / WIND | 227 | 69 | 3.3 m (一部2.6 m) / (2.6m in parts) | 66名 / 66 persons | 100名 / 100 persons | 80名 / 80 persons | 160名 / 160 persons |
| | 3F | グレース / GRACE | 190 | 57 | 2.9 m | 80名 / 80 persons | 90名 / 90 persons | 70名 / 70 persons | 140名 / 140 persons |
| | | チャット / CHAT | 333 | 100 | 3.2 m | 160名 / 160 persons | 250名 / 250 persons | 220名 / 220 persons | 400名 / 400 persons |
| | 4F | 若松(控室) / "WAKAMATSU" (Anteroom) ^{*2} | 64 | 19 | - | - | - | - | - |
| | | 美保(控室) / "MIHO" (Anteroom) ^{*2} | 64 | 19 | - | - | - | - | - |
| | | 白兔(控室) / "HAKUTO" (Anteroom) ^{*2} | 64 | 19 | - | - | - | - | - |
| | | 末広(控室) / "SUEHIRO" (Anteroom) ^{*2} | 60 | 18 | - | - | - | - | - |
| | | 羽衣(控室) / "HAGOROMO" (Anteroom) ^{*2} | 60 | 18 | - | - | - | - | - |
| | | 相生(控室) / "AIOI" (Anteroom) ^{*2} | 54 | 16 | - | - | - | - | - |
| | 蓬莱(控室) / "HORAI" (Anteroom) ^{*2} | 54 | 16 | - | - | - | - | - | |
| | 5F | リンデン / LINDEN | 171 | 52 | 2.9 m | 64名 / 64 persons | 60名 / 60 persons | 60名 / 60 persons | 110名 / 110 persons |
| | | ジャスミン / JASMINE | 220 | 67 | 2.8 m | 48名 / 48 persons | 80名 / 80 persons | 60名 / 60 persons | 110名 / 110 persons |
| | | シダー / CEDAR | 205 | 62 | 2.9 m | 100名 / 100 persons | 100名 / 100 persons | 100名 / 100 persons | 160名 / 160 persons |
| 6F | サクレ / SACRÉ | 158 | 48 | 3.5 m (一部2.8 m) / (2.8m in parts) | 64名 / 64 persons | 60名 / 60 persons | 60名 / 60 persons | 110名 / 110 persons | |
| | ノクターン / NOCTURNE | 216 | 65 | 2.8 m | 80名 / 80 persons | 100名 / 100 persons | 80名 / 80 persons | 160名 / 160 persons | |
| | エタニティー / ETERNITY | 210 | 63 | 3.0 m | 100名 / 100 persons | 100名 / 100 persons | 100名 / 100 persons | 160名 / 160 persons | |

| | 宴会場名 / Name of banquet room | m ² / Square Meter | 坪 / Tsubo ^{1 Tsubo = 3.30578512m²} | 天井高 / Ceiling Height | 本膳 / "Honzen" | 座卓 / "Zataku" | 正餐 / Dinner Style | 立食 / Buffet Style |
|---------------------|-----------------------------|-------------------------------|--|----------------------|--------------------|--------------------|--------------------|--------------------|
| 庭園内 / In the Garden | 中庭 / GARDEN | 416 | 126 | - | - | - | - | - |
| | 白鳳館 / HAKUHO-KAN | 240 | 72 | 2.75 m | 150名 / 150 persons | 150名 / 150 persons | 120名 / 120 persons | 130名 / 130 persons |

※1 ジュールはアルブルとエールの2会場に別けることができます。 ※2 印の会場は30名様以下のご利用に限定させていただきます。また控室には音響設備をご用意しておりません。 ※1 "JOUR" may be separated into "Arbre" and "Air" ※2 Occupancy in rooms indicated thus is limited to 30 persons or fewer. Anterooms have no audio equipment.

八芳園近隣地図

MAP OF HAPPOEN VICINITY



都内主要駅からのタクシー所要時間 / MINUTES BY TAXI FROM MAJOR STATION

| | |
|--|--------------------|
| 東京駅より / Tokyo Station | 約25分 / About 25min |
| 羽田空港より / Haneda Airport | 約25分 / About 25min |
| JR 品川・五反田・目黒各駅より / JR Shinagawa・Gotanda・Meguro Station | 約5分 / About 5min |
| 浜松町駅 (JR・モノレール) より / Hamamatsucho Station | 約20分 / About 20min |
| 成田空港より / Narita Airport | 約60分 / About 60min |

都内主要ホテルからのタクシー所要時間 / MINUTES BY TAXI FROM MAJOR HOTELS

| | | |
|-------------------------------------|---|--------------------|
| 新宿区 Shinjuku Area | パークハイアット東京より / Park Hyatt Tokyo | 約30分 / About 30min |
| | ハイアットリージェンシー東京より / Hyatt Regency Tokyo | 約30分 / About 30min |
| | 京王プラザホテルより / Keio Plaza Hotel | 約30分 / About 30min |
| | ヒルトン東京より / Hilton Tokyo | 約30分 / About 30min |
| 渋谷・恵比寿地区 Shibuya, Ebisu Area | セルリアンタワー東急ホテルより / Cerulean Tower Tokyo Hotel | 約20分 / About 20min |
| | ウェスティンホテル東京より / The Westin Tokyo | 約10分 / About 10min |
| | ホテルニューオータニより / The Hotel New Otani | 約20分 / About 20min |
| | ザ・キャピトルホテル東急より / The Capitol Hotel Tokyo | 約20分 / About 20min |
| 赤坂・六本木地区 Akasaka, Roppongi Area | 赤坂エクセルホテル東急より / Akasaka Excel Hotel Tokyo | 約20分 / About 20min |
| | ANAインターコンチネンタルホテル東京より / ANA Intercontinental Tokyo | 約15分 / About 15min |
| | ホテルオークラ東京より / Hotel Okura Tokyo | 約15分 / About 15min |
| | ザ・リッツカールトン東京より / The Ritz-Carlton Tokyo | 約15分 / About 15min |
| 芝・日比谷地区 Shiba, Hibiya Area | グランドハイアット東京より / Grand Hyatt Tokyo | 約15分 / About 15min |
| | ザ・プリンスパークタワー東京より / The Prince Park Tower Tokyo | 約15分 / About 15min |
| | 東京プリンスホテルより / Tokyo Prince Hotel | 約15分 / About 15min |
| | ホテルインターコンチネンタル東京ベイより / Inter Continental Tokyo Bay | 約20分 / About 20min |
| 品川・高輪地区 Shinagawa, Takanawa Area | コンラッド東京より / Conrad Tokyo | 約20分 / About 20min |
| | 帝国ホテルより / Imperial Hotel | 約20分 / About 20min |
| | ザ・ペニンシュラ東京より / The Peninsula Tokyo | 約25分 / About 25min |
| | フォーシーズンズホテル丸の内東京より / Four Seasons Hotel Tokyo at Marunouchi | 約25分 / About 25min |
| お台場地区 Odaiba Area | シャングリ・ラホテル東京より / Shangri-La Hotel Tokyo | 約25分 / About 25min |
| | 品川プリンスホテルより / Shinagawa Prince Hotel | 約5分 / About 5min |
| | グランドプリンスホテル高輪より / Grand Prince Hotel Takanawa | 約5分 / About 5min |
| | グランドプリンスホテル新高輪より / Grand Prince Hotel New Takanawa | 約5分 / About 5min |
| お台場地区 Odaiba Area | シェラトン都ホテル東京より / Sheraton Miyako Hotel Tokyo | 約2分 / About 2min |
| | 東京マリオットホテルより / Tokyo Marriott Hotel | 約7分 / About 7min |
| | ヒルトン東京お台場より / Hilton Tokyo Odaiba | 約30分 / About 30min |
| | グランドニッコー東京 台場より / Grand Nikko Tokyo Daiba | 約30分 / About 30min |